

Les Voitures

LANCIA FLAVIA COUPÉ AU TOUR AUTO



**HOMMAGE À
MARIE-CLAUDE
BEAUMONT**

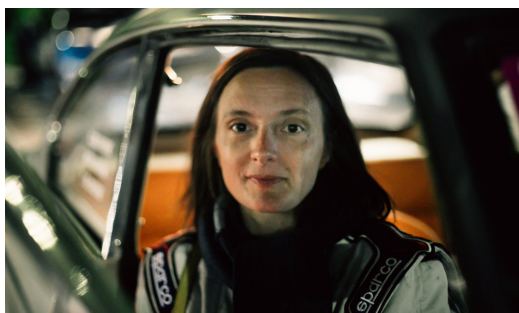
LA LANCIA FLAVIA COUPÉ S'ÉLANCE



DÈS LES PREMIÈRES LUEURS DU JOUR, LES VOITURES SE SONT ÉCHAPPÉES DU GRAND PALAIS POUR REJOINDRE LE CHÂTEAU DE VAUX-LE-VICOMTE. LA CAPITALE A PU ASSISTER À UN SUBLIME BAL D'ANCIENNES AUTOMOBILES D'EXCEPTION À SON RÉVEIL. QUELQUES FANS COURAGEUX ÉTAIENT AU RENDEZ-VOUS DÈS 6 HEURES DU MATIN POUR PROFITER D'UN SPECTACLE UNIQUE. LES VOITURES SE SONT DIRIGÉES VERS LE CHÂTEAU DE VAUX-LE-VICOMTE POUR LE DÉPART OFFICIEL DE L'ÉDITION 2019.



Achevé en 1661, ce monument de la Renaissance fut construit à l'initiative de Nicolas Fouquet. Impressionné par la beauté de son architecture, le Roi Soleil fit construire Versailles sur le modèle de Vaux-le-Vicomte. Le château accueille aujourd'hui le « musée des équipages » de façon permanente. Il présente des carrosses et différents attelages d'autrefois. Les carrosses venus aujourd'hui, comme la Lancia Flavia Coupé, sont d'une autre époque mais ils revêtent parfaitement le caractère royal de ce lieu unique.



LA LANCIA FLAVIA COUPÉ TIEN LE CAP

Après cette journée chargée, les concurrents du plateau Régularité arrivent tard à Lyon. A peine le temps de débriefer, la Lancia change de copilote comme cela avait été prévu. Caroline de Chessé laisse la place à sa sœur Marie de Chessé. La fibre automobile coule dans le sang des Chessé. Toute la pression passe sur les épaules de l'aînée de la famille (Marie) qui va désormais devoir guider la Lancia jusqu'à l'arrivée. Caroline quitte le Tour Auto fière et pleine de souvenirs. Quant à la Lancia, elle garde le cap sur Deauville.



ACABA GANTIER

UN NOUVEAU DUO POUR LA LANCIA FLAVIA COUPÉ

La suite de la journée se déroule en montagne, où a lieu la Spéciale de « Croix Saint-Robert ». Comme son nom l'indique et, à la grande surprise des équipages, il y a de la neige au bord de la route, fermée pour l'occasion bien sûr. Seuls les pilotes engagés en Régularité ont pu assister à ce somptueux spectacle. Les copilotes, eux, sont trop concentrés sur les tables et sur le chronomètre. La Lancia Flavia Coupé finit à une correcte 17ème place de sa catégorie VHC.



UNE BELLE ARRIVÉE

Pour leur faire honneur, ce sont deux femmes qui ont mené la Lancia jusqu'à l'arrivée en 2019 car, rappelons-le, lors d'un Tour Auto en Régularité, le rôle du copilote est primordial. Il donne au pilote la direction et la vitesse à adopter. **Marie de Chessé et Caroline de Chessé** ont brillamment guidé la voiture tout au long de la semaine. Pour Thomas de Chessé, c'est une véritable réussite et une grande fierté d'avoir conduit la belle italienne jusqu'au bout. En achevant ce pari, notre trio, majoritairement féminin, a ainsi rendu un bel hommage à **Marie-Claude Beaumont et Claudine Bouchet**.



NOS ARTICLES SUR LESVOITURES.FR

Directeur de la publication
Thomas de Chessé

Rédacteur en Chef
Frédéric Lagadec

Merci
Alexandre Besançon
Guillaume de Gaillard
Geoffroy de Gaillard



TOUR AUTO : UNE ÉLÉGANTE LANCIA FLAVIA COUPÉ ENGAGÉE

EN 1964, UN ÉQUIPAGE FÉMININ SE PRÉSENTE AU DÉPART DE L'ÉMBLÉMATIQUE TOUR DE FRANCE AUTOMOBILE. À CETTE ÉPOQUE, LA JEUNE MARIE-CLAUDE BEAUMONT, ACCOMPAGNÉE DE CLAUDINE BOUCHET, ESSAIE DE LANCER SA CARRIÈRE DE PILOTE ET, C'EST AU VOLANT D'UNE LANCIA FLAVIA COUPÉ QU'ELLE TENTE L'AVENTURE MALHEUREUSEMENT SOLDÉE PAR UN ABANDON SUITE À UN PROBLÈME MÉCANIQUE. CINQUANTE-CINQ ANS PLUS TARD, THOMAS DE CHESSE PRENDRA LE DÉPART DE SON TROISIÈME TOUR AUTO OPTIC 2000 AU VOLANT DU MÊME COUPÉ ITALIEN AVEC, EN LIGNE DE MIRE, SON ÉTERNELLE VOLONTÉ DE VALORISER LA GENTE FÉMININE DANS LES COURSES D'AUTOMOBILES ANCIENNES.

Ce coupé, plus accessible que celui de la marque au cheval cabré, offre le compromis idéal entre sportivité et élégance. Même si la mécanique moins généreuse n'offre que 90 chevaux, faisons confiance au moteur boxer alimenté par un carburateur double corps Weber capable de se révéler terriblement volontaire si l'on ose le solliciter.

