

# A T O U S U S A G E S

## LES VÉHICULES DE LA SÉRIE H

ont été conçus et réalisés pour s'adapter aux utilisations les plus diverses. Ils sont

**Commodes** : Une forme rationnelle et un grand volume utile (7 m<sup>3</sup> 300 en plus de la cabine). Le plancher très bas (0 m 35 au dessus du sol en charge), la porte latérale coulissante, l'auvent et les portillons AR, les accroche-poulain facilitent les manutentions. Le conducteur peut aisément passer de la cabine à l'intérieur du fourgon. Les véhicules H peuvent jouer le rôle de véritables magasins ambulants.

**Rapides** : Très maniables, ils tiennent aisément les moyennes commerciales de 60 à 65 km/h à pleine charge.

**Économiques** : Consommation en charge à 58/60 de moyenne:  
14 à 15 litres aux 100 km avec la camionnette 850 kg  
15 à 16 litres aux 100 km avec la camionnette 1.200 kg  
13 litres à vide (sur les 2 modèles).

**Confortables** : Conducteur et livreur sont à l'aise dans la cabine avancée; ils ont une bonne visibilité. Ils disposent de sièges individuels, confortables et réglables, d'un chauffage et d'une aération réglables.

**Sûrs** : Les véhicules H bénéficient de tous les avantages techniques de sécurité et de tenue de route, qui sont le privilège exclusif des

*Traction Avant*

# CARACTÉRISTIQUES

Type H (1.200 kg) et HZ (850 kg)

**Carrosserie** : Conduite intérieure, cabine avancée "tout-acier".

**Moteur** : 4 cylindres 78×100. Cylindrée : 1.911 cm<sup>3</sup>.  
Puissances : fiscale 11 ch; effective 50 ch à 3.800 tours/minute. Soupapes en tête. Chemises amovibles.

**Suspension** : par barres de torsion.

**Direction** : indéréglable à crémaillère.

**Boîte de vitesses** : 3 vitesses AV dont 2 synchronisées.

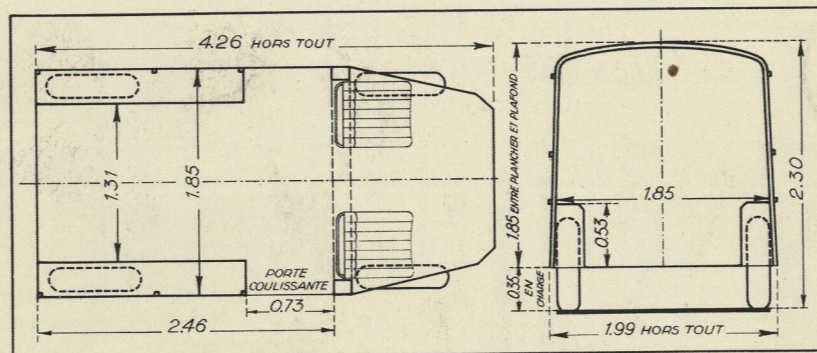
**Freins** : hydrauliques sur les 4 roues indépendantes.

**Poids à vide** : 1.300 kg.

**Vitesses maxima** : 78 km/h sur H  
88 km/h sur HZ.

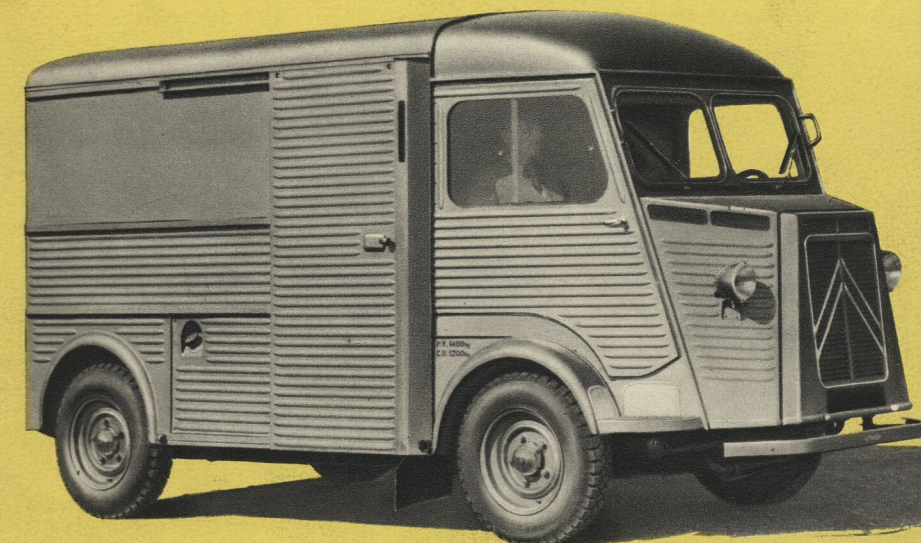
**Pneumatiques** : 5 pneus "Pilotes"  
19×400 sur H  
17×400 sur HZ.

Automobiles CITROËN  
Archives historiques



Principales cotes

# LES CAMIONNETTES TYPE H ET HZ *Traction Avant* CITROËN



Société Anonyme André Citroën

117 à 167, quai de Javel — PARIS (XV<sup>e</sup>)